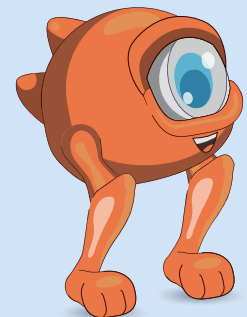
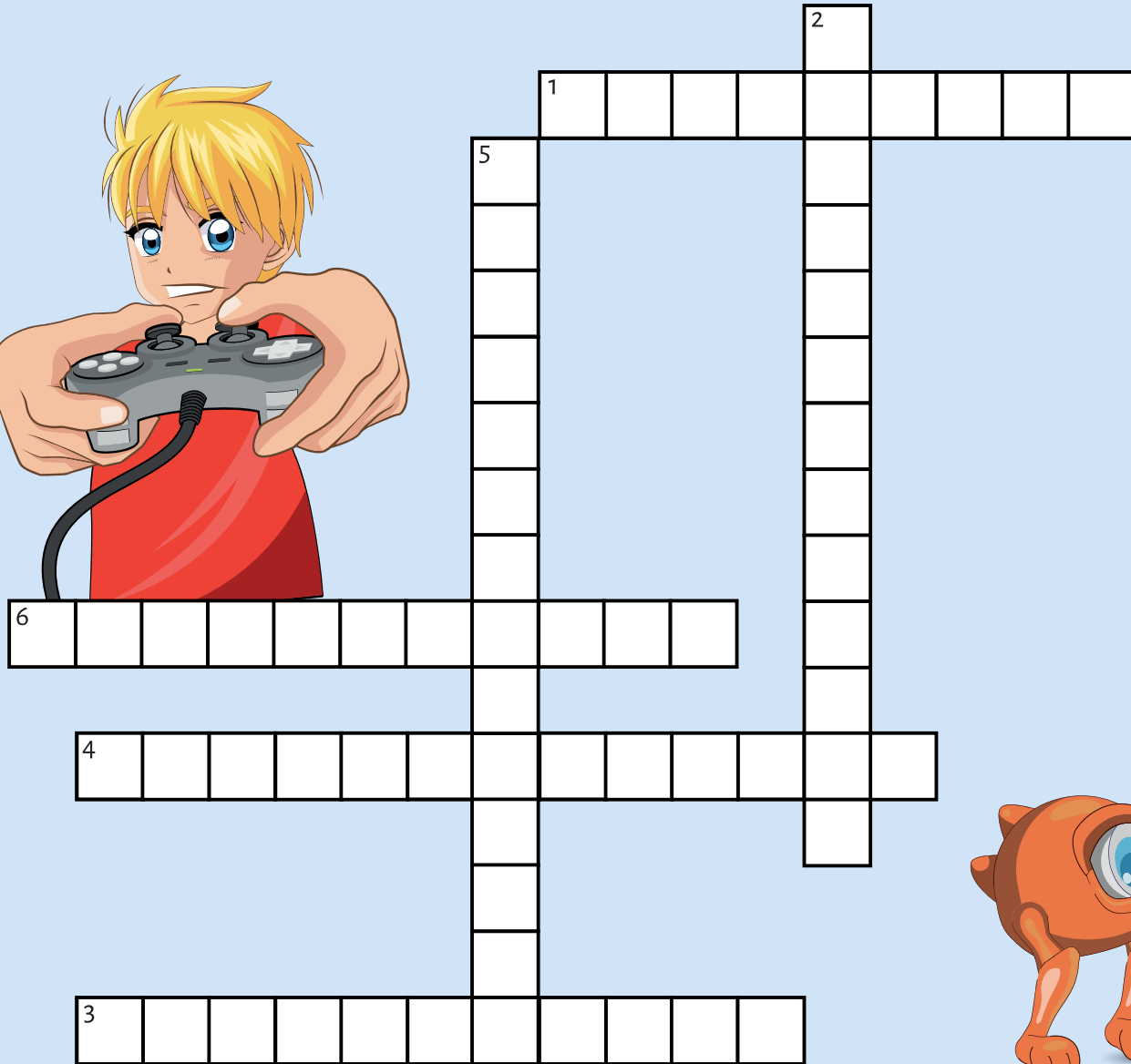
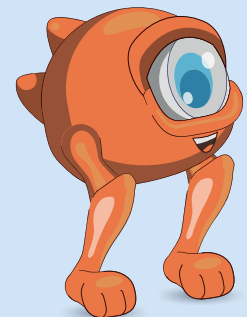
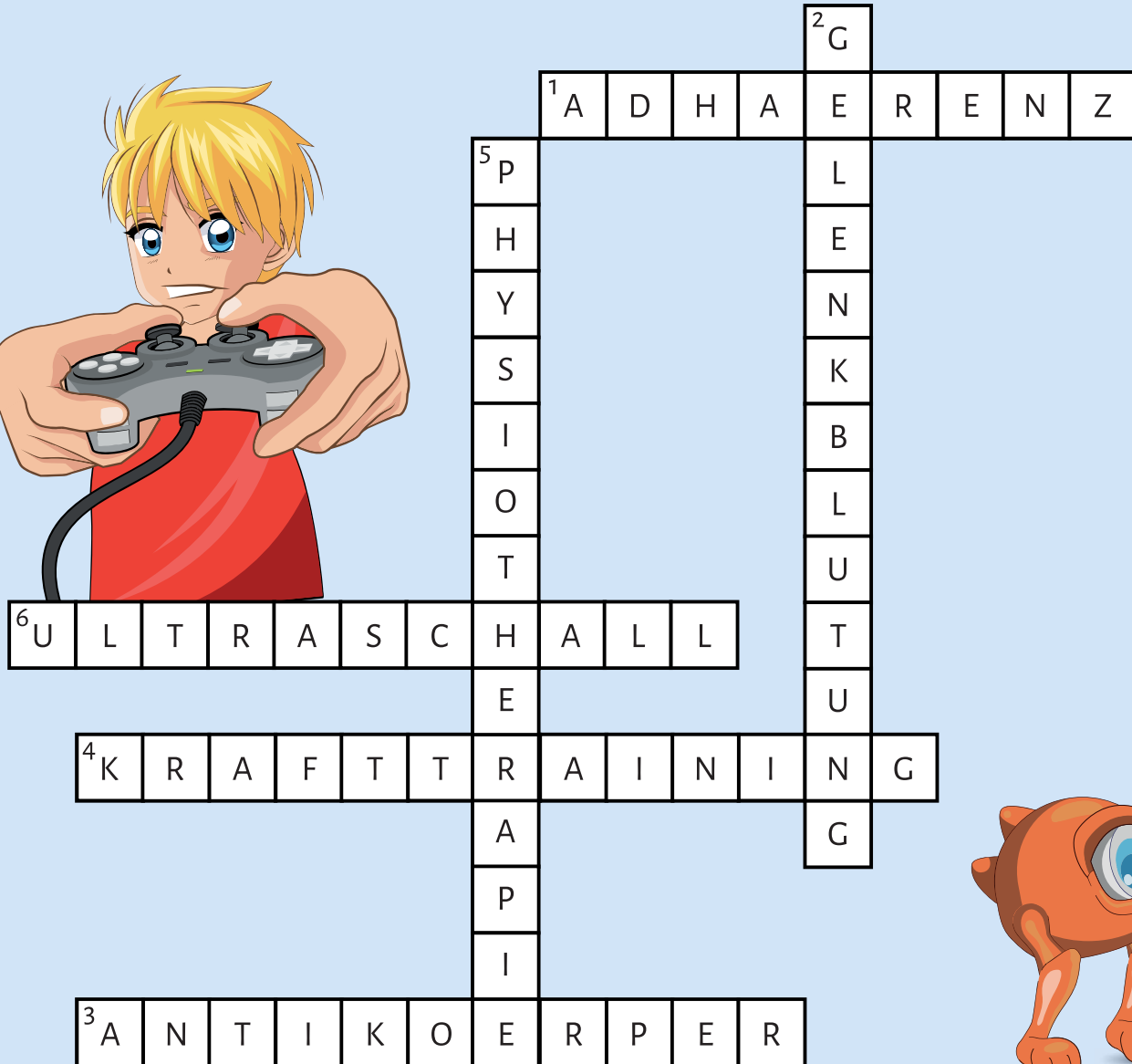


# KREUZWORTRÄTSEL



- 1 Fachbegriff für Therapietreue.
- 2 Wenn Blut in einem Gelenk austritt. Das kann Schmerzen und Schwellungen verursachen.
- 3 Spezielle Eiweiße im Körper, die helfen, fremde Stoffe wie Viren und Bakterien zu bekämpfen und dich gesund zu halten.
- 4 Gezieltes Training zur Stärkung und Aufbau der Muskeln
- 5 Eine Behandlung, die Menschen hilft, sich besser zu bewegen und weniger Schmerzen zu haben.
- 6 Der "unsichtbare Blick" ins Innere des Körpers mit Hilfe von sehr hohen Tönen.

# KREUZWORTRÄTSEL



- 1 Fachbegriff für Therapietreue.
- 2 Wenn Blut in einem Gelenk austritt. Das kann Schmerzen und Schwellungen verursachen.
- 3 Spezielle Eiweiße im Körper, die helfen, fremde Stoffe wie Viren und Bakterien zu bekämpfen und dich gesund zu halten.
- 4 Gezieltes Training zur Stärkung und Aufbau der Muskeln
- 5 Eine Behandlung, die Menschen hilft, sich besser zu bewegen und weniger Schmerzen zu haben.
- 6 Der "unsichtbare Blick" ins Innere des Körpers mit Hilfe von sehr hohen Tönen.